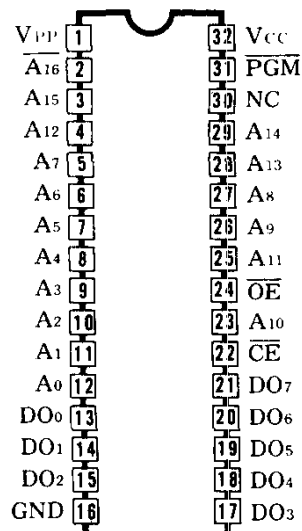


571001

型名	社名	温度範囲 (°C)	スイッチング特性					電 源		入 力			出力/測定電流			備 考 [*typ]
			TAAC max (ns)	TCAC max (ns)	TOH max (ns)	TOE max (ns)	TOD max (ns)	VDD (V)	I DD/STANDBY (mA)	VIL max (V)	VIH min (V)	CI max (pF)	VOL/I VOL max (V/mA)	VOH/I VOH min (V/mA)	Co max (pF)	
DPV27C101-250	DPM	0~70	250	250	0	100	90	4.75~5.25	30/1	0.8	2.2	10	0.45/2.1	2.4/0.4	15	
DPV27C101-300	DPM	0~70	300	300	0	120	110	4.75~5.25	30/1	0.8	2.2	10	0.45/2.1	2.4/0.4	15	
HM27C101AG-10	HITACHI	0~70	100	100	0	60	50	4.5~5.5	30/1	0.8	2.2	10	0.45/2.1	2.4/1	15	
HM27C101AG-12	HITACHI	0~70	120	120	0	60	50	4.5~5.5	30/1	0.8	2.2	10	0.45/2.1	2.4/1	15	
HM27C101AG-15	HITACHI	0~70	150	150	0	70	60	4.5~5.5	30/1	0.8	2.2	10	0.45/2.1	2.4/1	15	
HN27C101AG-17	HITACHI	0~70	170	170	0	70	50	4.5~5.5	50/1	0.8	2.2	10	0.45/2.1	2.4/1	15	
HN27C101AG-20	HITACHI	0~70	200	200	0	70	50	4.5~5.5	50/1	0.8	2.2	10	0.45/2.1	2.4/1	15	
HN27C101AG-25	HITACHI	0~70	250	250	0	100	60	4.5~5.5	50/1	0.8	2.2	10	0.45/2.1	2.4/1	15	
HN27C101G-17	HITACHI	0~70	170	170		70	50	4.5~5.5	1/-	0.8		10	0.45/2.1	2.4/0.4	15	
HN27C101G-20	HITACHI	0~70	200	200	0		50	4.75~5.25	30/1	0.8	2.2	10	0.45/2.1	2.4/0.4	15	
HN27C101G-25	HITACHI	0~70	250	250	0		60	4.75~5.25	30/1	0.8	2.2	10	0.45/2.1	2.4/0.4	15	
LH571000-15	SHARP	0~70	150	150	0	50	50	4.5~5.5	40/2	0.8	2.2	4*	0.45/2.1	2.4/0.4	8*	
LH571000J-12	SHARP	0~70	120	120	0	40	40	4.5~5.5	40/2	0.8	2.2	4*	0.45/2.1	2.4/0.4	8*	
LH571000J-15	SHARP	0~70	150	150	0	50	50	4.5~5.5	40/2	0.8	2.2	4*	0.45/2.1	2.4/0.4	8*	
LH571001J-12	SHARP	0~70	120	120	0	40	40	4.5~5.5	40/0.1	0.8	2.2	4*	0.45/2.1	2.4/0.4	8*	
LH571001J-15	SHARP	0~70	150	150	0	50	50	4.5~5.5	40/0.1	0.8	2.2	4*	0.45/2.1	2.4/0.4	8*	
M5M27C101K	MITSUBISHI	-10~80	250	250	0	100	60	4.75~5.25	50/1	0.8	2.0	10	0.45/2.1	2.4/0.4	15	
M5M27C101K-15	MITSUBISHI	0~70	150	150	0		50	4.75~5.25	1/-	0.8	2.0	10	0.45/2.1	2.4/0.4	15	
M5M27C101K-2	MITSUBISHI	0~70	200	200	0		60	4.75~5.25	1/-	0.8	2.0	10	0.45/2.1	2.4/0.4	15	
M5M27C101K/JK-12	MITSUBISHI	-10~80	120	120	0	60	50	4.75~5.25	50/1	0.8	2.0	10	0.45/2.1	2.4/0.4	15	
M5M27C101K/JK-15	MITSUBISHI	-10~80	120	150	0	60	50	4.75~5.25	50/1	0.8	2.0	10	0.45/2.1	2.4/0.4	15	
M5M27C101KJK-2	MITSUBISHI	-10~80	200	200	0	75	60	4.75~5.25	50/1	0.8	2.0	10	0.45/2.1	2.4/0.4	15	
MBM27C1001-15	FUJITSU	0~70	150	150		70	60	4.5~5.5	1/-	0.8	2	12	0.45/2.1	2.4/0.4	12	
MBM27C1001-20	FUJITSU	0~70	200	200		70	60	4.5~5.5	1/-	0.8	2	12	0.45/2.1	2.4/0.4	12	
MBM27C1001-25	FUJITSU	0~70	250	250		100	60	4.5~5.5	1/-	0.8	2	12	0.45/2.1	2.4/0.4	12	
TC571001D-20	TOSHIBA	0~70	200	200	0		60	4.75~5.25	1/-	0.8	2.2	8	0.4/2.1	2.4/0.4	12	
TC571001D-25	TOSHIBA	0~70	250	250	0		90	4.75~5.25	1/-	0.8	2.2	8	0.4/2.1	2.4/0.4	12	
TMS7H1001AD-100	TOSHIBA	0~70	100		0	50	40	4.5~5.5	40/1	0.8	2.2	16	0.4/2.1	2.4/0.4	16	
TMS7H1001AD-85	TOSHIBA	0~70	85		0	45	30	4.75~5.25	40/1	0.8	2.2	16	0.4/2.1	2.4/0.4	16	
TMS71001AD-12	TOSHIBA	0~70	120		0	60	50	4.75~5.25	30/1	0.8	2.2	16	0.4/2.1	2.4/0.4	16	
TMS71001AD-150	TOSHIBA	0~70	150		0	70	60	4.5~5.5	30/1	0.8	2.2	16	0.4/2.1	2.4/0.4	16	
TMS71001D-15	TOSHIBA	0~70	150		0	70	60	4.75~5.25	30/1	0.8	2.2	4*	0.4/2.1	2.4/0.4	10*	
TMS71001D-200	TOSHIBA	-40~85	200		0	70	60	4.5~5.5	30/1	0.8	2.2	4*	0.4/2.1	2.4/0.4	10*	
uPD27C1001AC-12	NEC	-10~80	120	120	0	70	50	4.5~5.5	15/1	0.8	2.0	14	0.45/2.1	2.4/0.4	16	
uPD27C1001AC-15	NEC	-10~80	150	150	0	70	50	4.5~5.5	15/1	0.8	2.0	14	0.45/2.1	2.4/0.4	16	
uPD27C1001AC-20	NEC	-10~80	200	200	0	75	60	4.5~5.5	15/1	0.8	2.0	14	0.45/2.1	2.4/0.4	16	
uPD27C1001AD-12	NEC	-10~80	120	120	0	70	50	4.5~5.5	15/1	0.8	2.0	14	0.45/2.1	2.4/0.4	16	
uPD27C1001AD-15	NEC	-10~80	150	150	0	70	50	4.5~5.5	15/1	0.8	2.0	14	0.45/2.1	2.4/0.4	16	
uPD27C1001AD-20	NEC	-10~80	200	200	0	75	60	4.5~5.5	15/1	0.8	2.0	14	0.45/2.1	2.4/0.4	16	
uPD27C1001D-15	NEC	0~70	150	150	0		60	4.5~5.5	30/1	0.8	2.0	8	0.45/2.1	2.4/0.4	14	
uPD27C1001D-20	NEC	0~70	200	200	0		60	4.5~5.5	30/1	0.8	2.0	8	0.45/2.1	2.4/0.4	14	
uPD27C1001D-25	NEC	0~70	250	250	0		85	4.5~5.5	30/1	0.8	2.0	8	0.45/2.1	2.4/0.4	14	

# 1M CMOS UV-EPROM (131,072×8) 571001

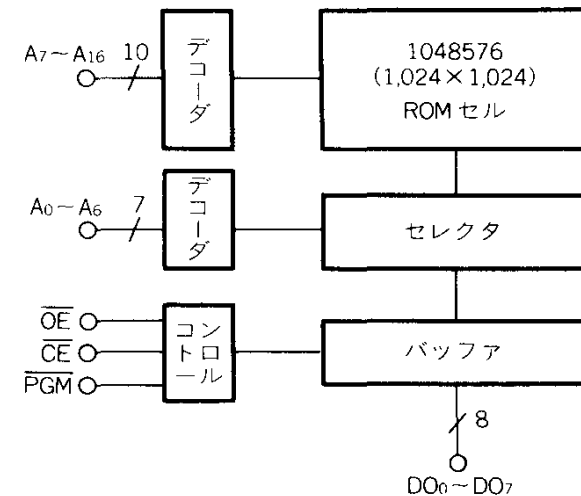
## ◆ピン接続



## ◆特徴

- ⊙ 高速プログラム・モード。
- ⊙ 紫外線消去、再プログラム可能。
- ⊙ TTL CMOS 直接ドライブ可能。

## ◆ブロック図

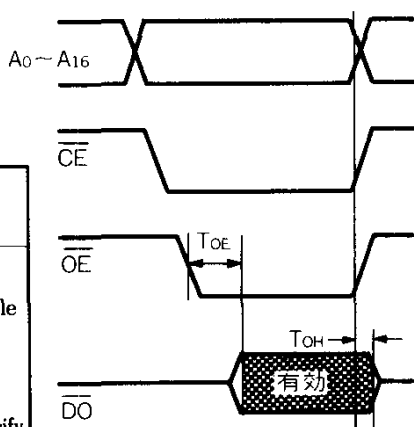


## ◆電源

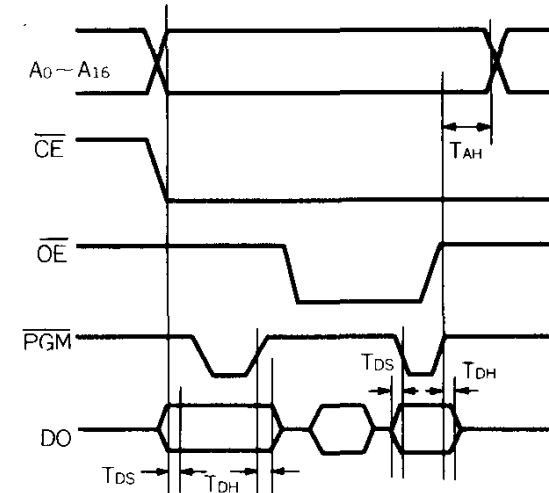
V<sub>CC</sub> : +5V Pin32  
 GND Pin16  
 V<sub>PP</sub> : +5V Pin 1

## ◆波形

### ⊙ READ



### ⊙ READ (PGM モード・タイミング)



## ◆動作表

入 力					DO	動 作
CE	OE	PGM	V <sub>PP</sub>	V <sub>CC</sub>		
L	L	H	+5V	+5V	DO	Read
L	H	X	+5V	+5V	High-Z	出力 Disable
H	X	X	+5V	+5V	High-Z	Stand-by
L	H	L	+12.5V	+6V	DI	Program
L	L	H	+12.5V	+6V	DO	Program Verify
H	X	X	+12.5V	+6V	High-Z	Program Inhibit