

LM8942



No. 442

D128

モノリシック P-MOS IC
汎用 MOS インバータ用

◇ 半導体ニュース No.442 と同一です。

LM8942は 種々のインターフェース設計に有効な汎用性のあるICである。

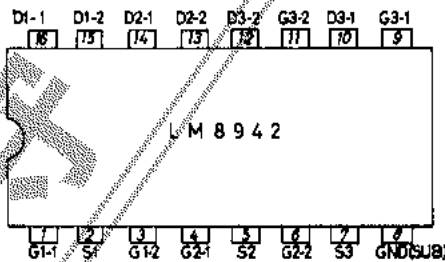
絶対最大定格 / $T_a = 25^\circ\text{C}$

項目	記号	説明	範囲	単位
最大入力電圧	V_{IN}	ピン①, ③, ④, ⑥, ⑨, ⑩のうち1つとGND間に電圧印加	-20 ~ +0.3	V
最大出力電圧	V_{OUT}	ピン②, ⑤, ⑦, ⑩, ⑫, ⑬, ⑭, ⑮のうち1つとGND間に電圧を印加	-20 ~ +0.3	V
動作周囲温度	T_{opg}		-20 ~ +80	$^\circ\text{C}$
保存周囲温度	T_{stg}		-40 ~ +125	$^\circ\text{C}$

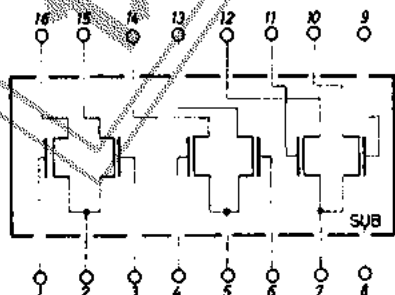
電気的特性 / $T_a = 25^\circ\text{C}$

項目	記号	条件	min	typ	max	単位
入力ハイレベル電圧	V_{IH}		-1.0			V
入力ローレベル電圧	V_{IL}		-20		-6.0	V
出力ハイレベル電圧	V_{OH}	$V_{IN} = -6.0\text{V}, I_{DRAIN} = 1\text{mA}$	-1.0			V
出力オフリーク電流	I_{OL}	$V_{DRAIN} = -10\text{V}$			10	μA
入力抵抗	r_i	$V_{IN} = -10\text{V}$	1M			Ω
入力容量	c_i	$f = 1\text{MHz}$			30	pF
出力容量	c_o	$f = 1\text{MHz}$			30	pF

ピン配置図



等価回路



外形図
(単位: mm)

