

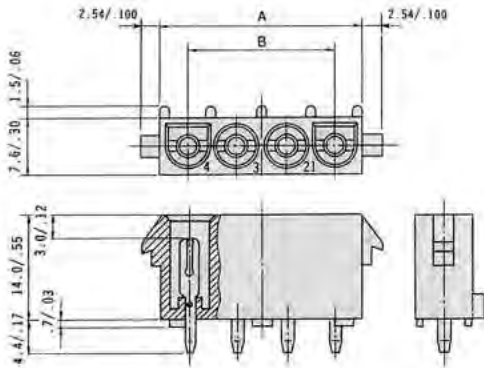
POWER SUPPLY CONNECTORS

SERIES

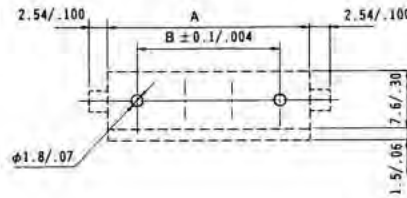
9090

ボードタイプ ピン BOARD TYPE PIN CONNECTOR

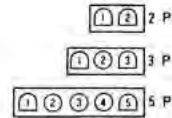
○2, 3, 4, 5P



基板取付寸法
Recommended mounting layout
&
outer Connector Dimension



キーイング位置
Keying Position



Dimensions mm/inches

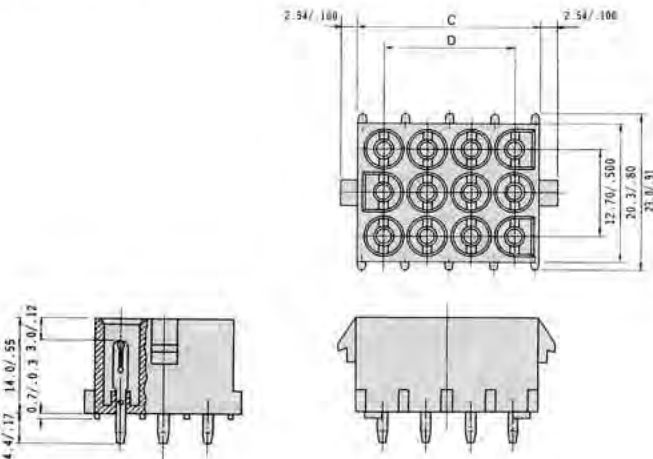
No. of Pos.	A	B
2	14.0/.55	6.35/.250
3	20.3/.80	12.70/.500
4	26.7/1.05	19.05/.750
5	33.0/1.30	25.40/1.000

注文コード Ordering Code

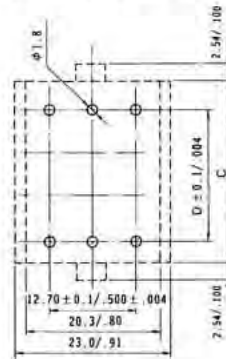
00 9090 XX 0105 XXX

種別	メッキコード
02, 03, 04, 05, 06, 09, 12, 15 樹脂グランドUL94V-2/白黒色	B05 スズ合金×キ B51 7色ニッケルメッキ(面)125μ 部分×キφ0.76μ
No. of contacts 02, 03, 04, 05, 06, 09, 12, 15 UL 94V-2 Material Color-White	B61 7色ニッケルメッキ(面)125μ 部分×キφ0.25μ ニッケル/ハンダメッキ
	Finish code B05 Tin Plated B51 Mating Area 76μm×30μm field Terminal Area Gold Plated B61 Mating Area 25μm×10μm field Terminal Area Tin/Lead

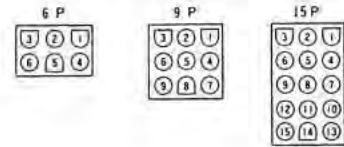
○6, 9, 12, 15P



基板取付寸法
Recommended mounting layout
&
outer Connector Dimension



キーイング位置
Keying Position



Dimensions mm/inches

No. of Pos.	C	D
6	14.0/.55	6.35/.250
9	20.3/.80	12.70/.500
12	26.7/1.05	19.05/.750
15	33.0/1.30	25.40/1.000

注文コード Ordering Code

00 9090 XX 011X XXX

種別	メッキコード
02, 03, 04, 05, 06, 09, 12, 15 樹脂グランドUL94V-0	B05 スズ合金×キ B51 7色ニッケルメッキ(面)125μ 部分×キφ0.76μ
No. of contacts 02, 03, 04, 05, 06, 09, 12, 15 UL 94V-0 Material	B61 7色ニッケルメッキ(面)125μ 部分×キφ0.25μ ニッケル/ハンダメッキ
色 1 白 6 茶	Finish code B05 Tin Plated B51 Mating Area 76μm×30μm field Terminal Area Gold Plated B61 Mating Area 25μm×10μm field Terminal Area Tin/Lead
Color 1 White 6 Brown	

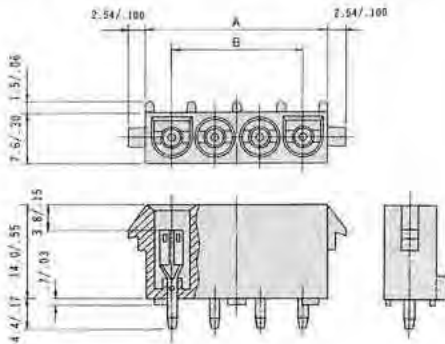
POWER SUPPLY CONNECTORS

SERIES

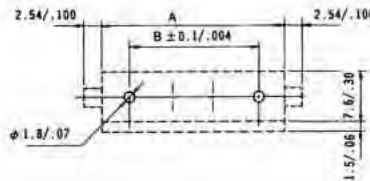
9090

ボードタイプ ソケット BOARD TYPE SOCKET CONNECTOR

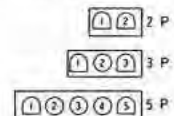
○2, 3, 4, 5P



基板取付寸法
Recommended mounting layout
&
outer Connector Dimension



キーイング位置
Keying Position



Dimensions mm/inches

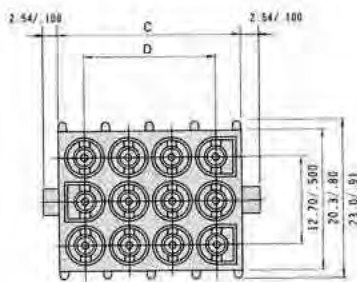
No. of Pos.	A	B
2	14.0/ .55	6.35/ .250
3	20.3/ .80	12.70/ .500
4	26.7/1.05	19.05/ .750
5	33.0/1.30	25.40/1.000

注文コード Ordering Code

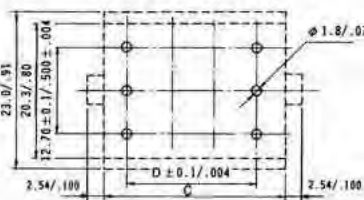
00 9090 XX 5105 XXX

種数	メッキコード
02, 03, 04, 05, 06, 09, 12, 15 樹脂カラー=UL-94V-2(自然色)	805 スズ合金メッキ 851 真鍮コーティング(厚膜) 25μm 鍍層厚±φ0.70μm 861 真鍮合金メッキ 862 真鍮コーティング(厚膜) 25μm 鍍層厚±φ0.25μm 905 真鍮ハンタメッキ
No. of contacts 02, 03, 04, 05, 06, 09, 12, 15 UL-94V-2 Material Color White	Finish code 805 Tin Plated 851 Mating Area: 75μm/30μm Gold Terminal Area: Gold Flash 861 Mating Area: 25μm/10μm Gold Terminal Area: Tin/Lead

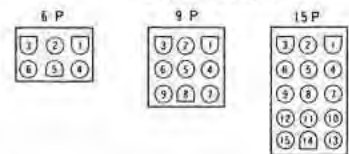
○6, 9, 12, 15P



基板取付寸法
Recommended mounting layout
&
outer Connector Dimension



キーイング位置
Keying Position



Dimensions mm/inches

No. of Pos.	C	D
6	14.0/ .55	6.35/ .250
9	20.3/ .80	12.70/ .500
12	26.7/1.05	19.05/ .750
15	33.0/1.30	25.40/1.000

注文コード Ordering Code

00 9090 XX 511X XXX

種数	メッキコード
02, 03, 04, 05, 06, 09, 12, 15 樹脂カラー=UL-94V-2	805 スズ合金メッキ 851 真鍮コーティング(厚膜) 25μm 鍍層厚±φ0.70μm 861 真鍮合金メッキ 862 真鍮コーティング(厚膜) 25μm 鍍層厚±φ0.25μm 905 真鍮ハンタメッキ
No. of contacts 02, 03, 04, 05, 06, 09, 12, 15 UL-94V-2 Material	Finish code 805 Tin Plated 851 Mating Area: 75μm/30μm Gold Terminal Area: Gold Flash 861 Mating Area: 25μm/10μm Gold Terminal Area: Tin/Lead
色 1 白 6 黒	
Color 1 White 6 Black	

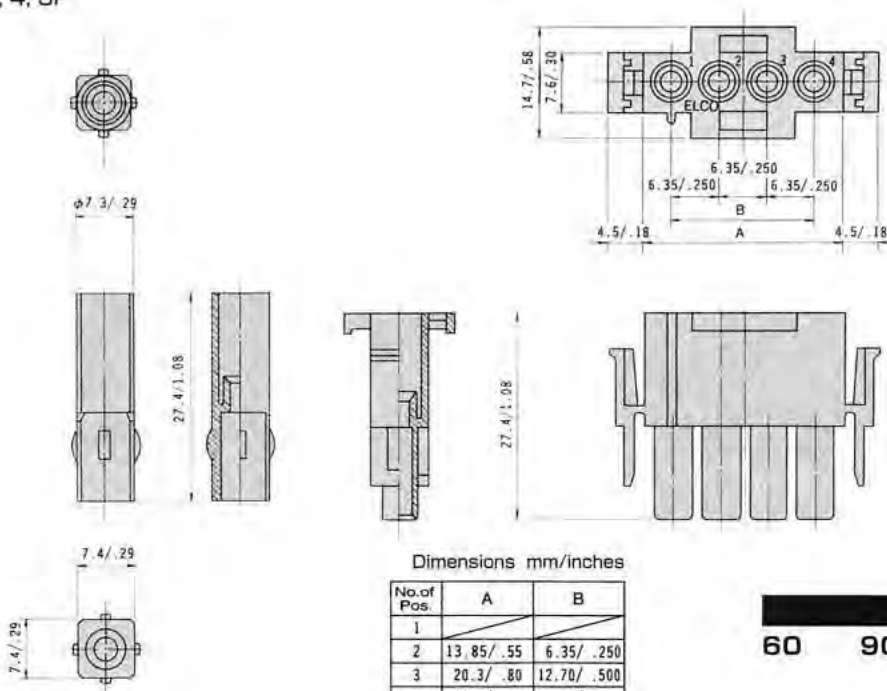
POWER SUPPLY CONNECTORS

SERIES

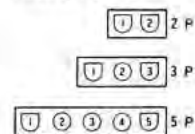
9090

プラグインシュレーター PLUG INSULATOR

○1, 2, 3, 4, 5P



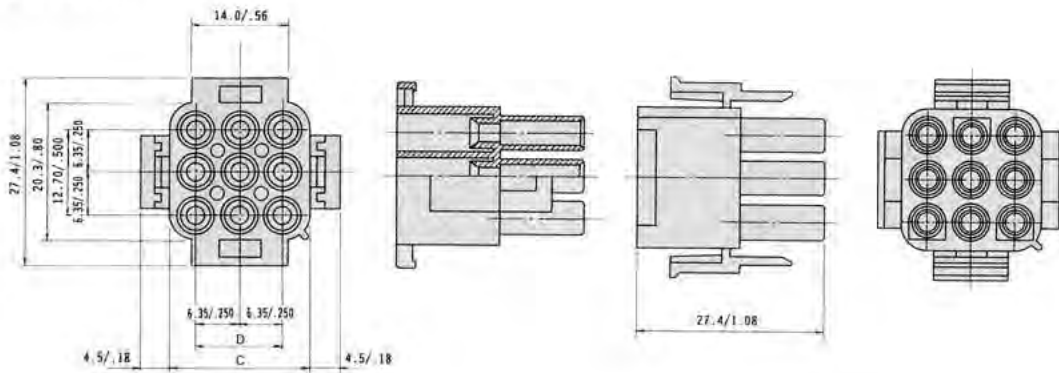
キーイング位置
Keying Position



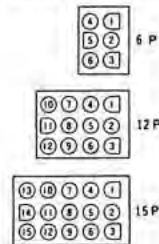
注文コード Ordering Code
60 9090 3XX 108 005

種数
01, 02, 03, 04, 05, 06, 09, 12, 15
樹脂カラー-FUL94V-2/自然色
No. of contacts
(01, 02, 03, 04, 05, 06, 09, 12, 15)
UL 94V-2 Material/Color-White

○6, 9, 12, 15P



キーイング位置
Keying Position



注文コード Ordering Code
60 9090 3XX 118 XXX

種数
01, 02, 03, 04, 05, 06, 09, 12, 15
樹脂カラー-FUL94V-0
No. of contacts
(01, 02, 03, 04, 05, 06, 09, 12, 15)
UL 94V-0 Material

色 001 白
006 茶
Color 001 White
006 Brown

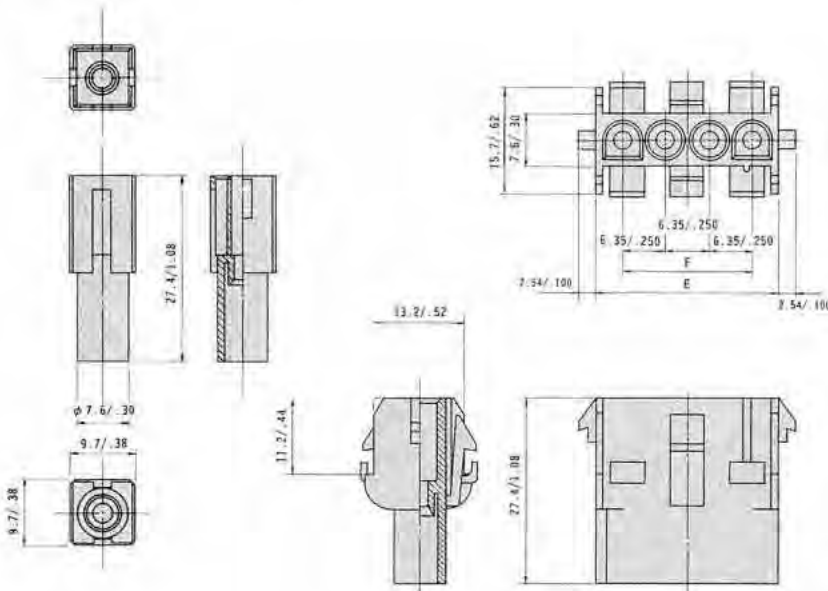
POWER SUPPLY CONNECTORS

SERIES

9090

リセプタクル インシュレーター RECEPTACLE INSULATOR

○1, 2, 3, 4, 5P



キーイング位置
Keying Position



注文コード Ordering Code

60 9090 3XX 208 005

規格
01, 02, 03, 04, 05, 06, 08, 12, 15
規格ケル - PULSAR-VQ
No. of contacts
01, 02, 03, 04, 05, 06, 08, 12, 15
(UL 94V-2 Material/Case/WAY/HALE)

注文コード Ordering Code

60 9090 3XX 218 XXX

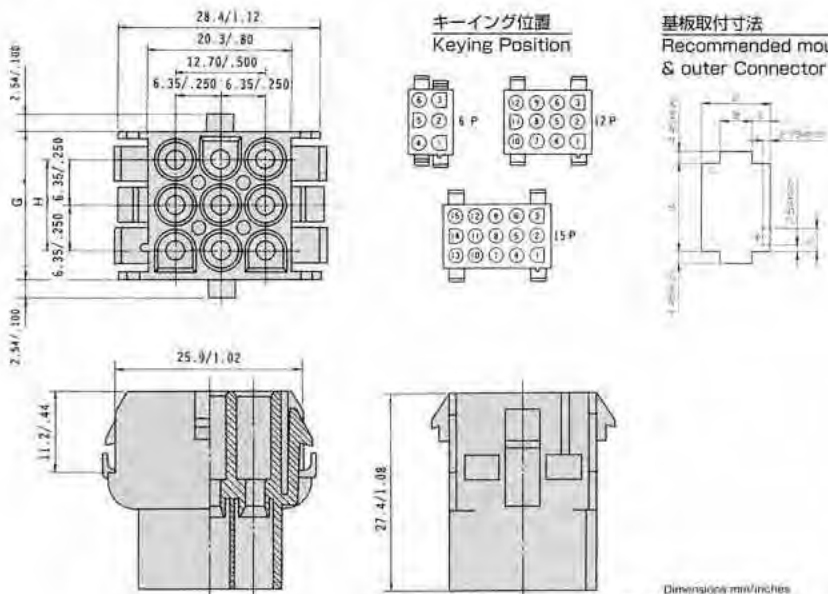
規格
01, 02, 03, 04, 05, 06, 08, 12, 15
規格ケル - PULSAR-VQ
No. of contacts
01, 02, 03, 04, 05, 06, 08, 12, 15
(UL 94V-2 Material)

色 001
006
Color 001 White
006 Brown

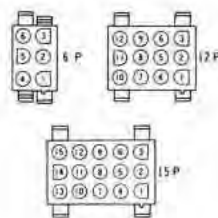
Dimensions mm/inches

No. of Pos.	E	F
1		
2	14.0/ .55	6.35/ .250
3	20.3/ .80	12.70/ .500
4	26.7/ 1.05	19.05/ .750
5	33.0/ 1.30	25.40/ 1.000

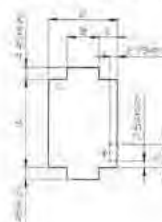
○6, 9, 12, 15P



キーイング位置
Keying Position



基板取付寸法
Recommended mounting layout
& outer Connector Dimension



No. of Pos.	Dimensions mm/inch				
	A	B	C	D	E
2	14.35 -565	8.64 -340	2.41 -095	13.46 -530	6.35 -250
3	20.70 -815	8.64 -340	2.41 -095	13.46 -530	6.35 -250
4	27.05 -1.065	8.64 -340	2.41 -095	13.46 -530	6.35 -250
5	33.40 -1.315	8.64 -340	2.41 -095	13.46 -530	6.35 -250
6	14.35 -565	12.19 -480	6.99 -275	26.16 -1.030	6.35 -250
9	20.70 -815	12.19 -480	6.99 -275	26.16 -1.030	6.35 -250
12	27.05 -1.065	12.19 -480	6.99 -275	26.16 -1.030	8.89 -350
15	33.40 -1.315	12.19 -480	6.99 -275	26.16 -1.030	8.89 -350

Dimensions mm/inches

No. of Pos.	G	H
6	14.0/ .55	6.35/ .250
9	20.3/ .80	12.70/ .500
12	26.7/ 1.05	19.05/ .750
15	33.0/ 1.30	25.40/ 1.000

注) Recommended mounting layout Dimension Remarks:
推せんされるパネルの厚さ0.76-2.29mm. パネルはパネルにハウジングを挿入するのと同じ方向に切抜く。
*パネルにハウジングをキーイングする場合にオプションとして選択可能。
*パネル・キーイングを6, 9, 12および15極に使用する場合は第一番目の回路の場所。
*パネル・キーイングを2, 3, 4および5極に使用する場合は第一番目の回路の場所。

Recommended panel thickness is 0.76-2.29mm/0.03-0.090 in.
Panel should be cutout in same direction as the housing inserted.
*Can be chosen when keying housing onto panel.
*Position for first circuit for connector with 6, 9, 12 and 15 pos. when panel keying is used.
*Position for first circuit for connector with 2, 3, 4 and 5 pos. when panel keying is used.

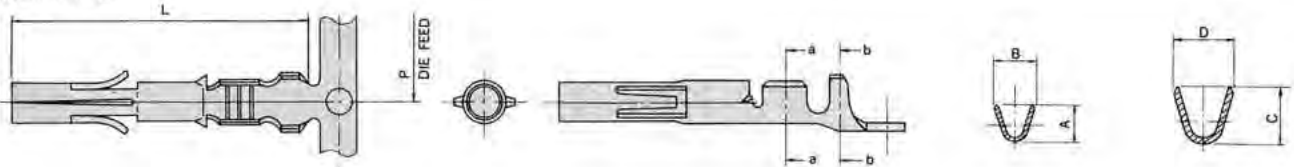
POWER SUPPLY CONNECTORS

SERIES

9090

クリンプコンタクト CRIMP CONTACT

○SOCKET TYPE



Dimensions mm/inches

Part Number	A	B	C	D	P	Wire Size	Max. Insulation Diameter	L
60 9090 04 3 3 ⁽⁰⁰⁾ / ₍₉₉₎ ***	2.3/.08	2.4/.09	3.4/.13	3.3/.13	11.0/.43	AWG#18~24	2.54/.100	19.3/.76
60 9090 04 2 3 ⁽⁰⁰⁾ / ₍₉₉₎ ***	3.3/.13	3.1/.12	4.4/.17	3.9/.15	11.0/.43	AWG#14~20	3.31/.130	19.3/.76
60 9090 04 1 3 ⁽⁰⁰⁾ / ₍₉₉₎ ***	3.5/.14	2.8/.11	5.9/.23	5.9/.23	15.7/.62	AWG#14~18	5.08/.200	19.8/.78

1リールの数

Actual P/N'S & Amounts of Contacts Per Reel

60-9090-0433-99-*** = 5,000pieces

60-9090-0423-99-*** = 5,000pieces

60-9090-0413-99-*** = 2,500pieces

注文コード Ordering Code

60 9090 04X3 XX XXX

電線サイズ

1: AWG# 14~18 被覆外径 5.08
2: AWG# 14~20 (MAX) 3.31
3: AWG# 18~24 (MAX) 2.54

Wire Size

1: AWG# 14~18 Insulation Diameter 5.08/200Max
2: AWG# 14~20 Insulation Diameter 3.31/130Max
3: AWG# 18~24 Insulation Diameter 2.54/100Max

バリエーション

00 パラ端子

99 リール端子

Variation Code

00 (Loose)

99 (Full Reel)

メッキコード

805 スズメッキ

861 下地ニッケルメッキ1.25μ 部分金メッキ(被覆部)0.25μ

部分ハンタメッキ(仕直部)1.2μ

873 下地ニッケルメッキ1.25μ 部分金メッキ(被覆部)0.76μ

部分ハンタメッキ(仕直部)1.2μ

Finish code

805 Tin Plated

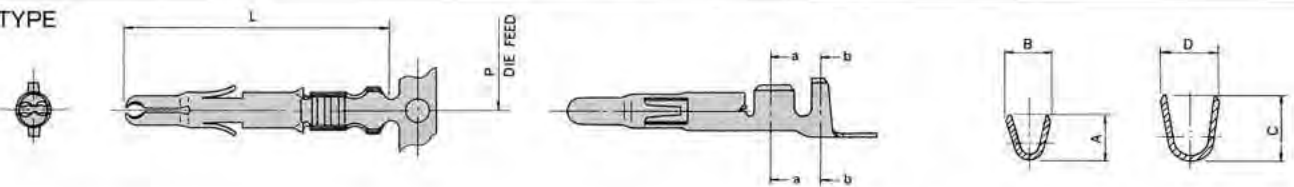
861 Mating Area 25μm/10μin Gold

Balanced Tin/Lead

873 Mating Area 76μm/30μin Gold

Balanced Tin/Lead

○PIN TYPE



Dimensions mm/inches

Part Number	A	B	C	D	P	Wire Size	Max. Insulation Diameter	L
60 9090 03 3 2 ⁽⁰⁰⁾ / ₍₉₉₎ ***	2.3/.08	2.4/.09	3.4/.13	3.3/.13	11.0/.43	AWG#18~24	2.54/.100	20.1/.79
60 9090 03 2 2 ⁽⁰⁰⁾ / ₍₉₉₎ ***	3.3/.13	3.1/.12	4.4/.17	3.9/.15	11.0/.43	AWG#14~20	3.31/.130	20.1/.79
60 9090 03 1 2 ⁽⁰⁰⁾ / ₍₉₉₎ ***	3.5/.14	2.8/.11	5.9/.23	5.9/.23	15.7/.62	AWG#14~18	5.08/.200	20.6/.81

1リールの数

Actual P/N'S & Amounts of Contacts Per Reel

60-9090-0332-99-*** = 5,000pieces

60-9090-0322-99-*** = 5,000pieces

60-9090-0312-99-*** = 2,500pieces

注文コード Ordering Code

60 9090 03X2 XX XXX

電線サイズ

1: AWG# 14~18 被覆外径 5.08
2: AWG# 14~20 (MAX) 3.31
3: AWG# 18~24 (MAX) 2.54

Wire Size

1: AWG# 14~18 Insulation Diameter 5.08/200Max
2: AWG# 14~20 Insulation Diameter 3.31/130Max
3: AWG# 18~24 Insulation Diameter 2.54/100Max

バリエーション

00 パラ端子

99 リール端子

Variation Code

00 (Loose)

99 (Full Reel)

メッキコード

805 スズメッキ

861 下地ニッケルメッキ1.25μ 部分金メッキ(被覆部)0.25μ

部分ハンタメッキ(仕直部)1.2μ

873 下地ニッケルメッキ1.25μ 部分金メッキ(被覆部)0.76μ

部分ハンタメッキ(仕直部)1.2μ

Finish code

805 Tin Plated

861 Mating Area 25μm/10μin Gold

Balanced Tin/Lead

873 Mating Area 76μm/30μin Gold

Balanced Tin/Lead